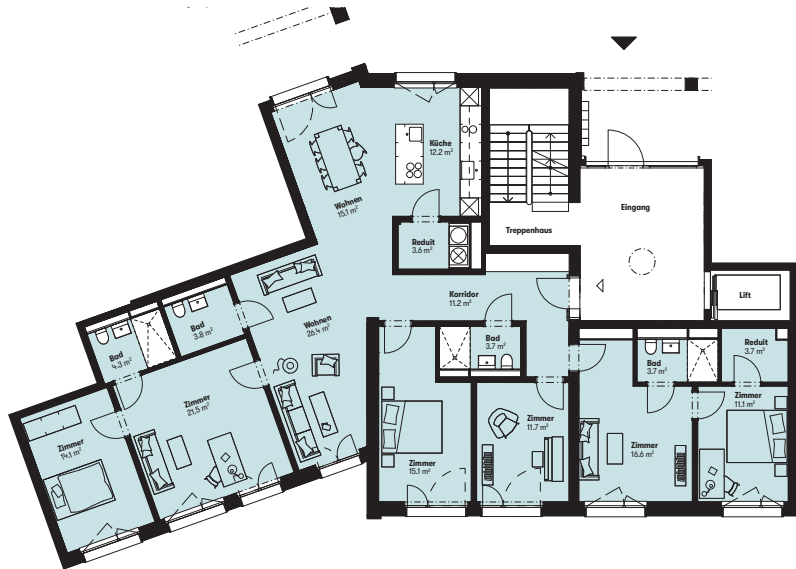


# BURKWIL

## Wohnen im Einklang: Ein Zuhause für gemeinschaftliches Leben in Burkwil

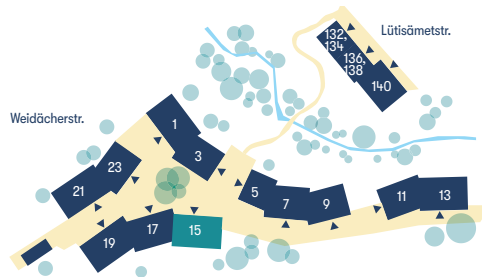


### Grosswohnung Burkwil für unkonventionelles, gemeinschaftliches Wohnen

- Wohnfläche: **177 m<sup>2</sup>, EG**
- Monatliche Nettomiete: **CHF 4'223**
- Monatliche Nebenkosten: **CHF 445**
- Monatlicher Beitrag Gemeinschaftsfond: **CHF 75**
- Mindestbelegung: **5 Personen**
- Einzug ist voraussichtlich Ende 2025.
- Vermietung ausschliesslich an eine Mietpartei – keine Einzelmieten der Zimmer möglich.

Interessierte melden sich bis 21. Februar 2025 bei Michael Knecht, Leiter Siedlungsleben Burkwil per Mail [info@stiftung-burkwil.ch](mailto:info@stiftung-burkwil.ch)

Weitere Informationen zur Siedlung finden Sie unter [www.burkwil.ch](http://www.burkwil.ch).



**In Burkwil, der Mehrgenerationensiedlung in Obermeilen, steht eine 177 m<sup>2</sup> grosse Wohnung zur Miete – ideal für Wohngemeinschaften oder Mehrgenerationen-Familien. Mit sechs Zimmern, gemeinsamem Wohn-Essbereich und eigener Terrasse bietet sie viel Raum für gemeinschaftliches Leben. Umgeben von einer lebendigen Siedlung mit Café, Laden, Ateliers, Gemeinschaftsgärten und vielem mehr können Sie hier nachhaltig und aktiv leben.**

Stellen Sie sich vor, Sie ziehen in eine geräumige Wohnung, die nicht nur ein Dach über dem Kopf bietet, sondern auch Raum für Ihre Ideen und Werte. Die 177 m<sup>2</sup> grosse Wohnung im Erdgeschoss von Burkwil, der neuen Mehrgenerationensiedlung in Obermeilen, könnte genau dieser Ort sein. Mit sechs Zimmern, davon zwei Durchgangszimmern, drei Badezimmern und einem Gäste-WC, einer Küche mit grosszügigem Wohn-Essbereich und eigener Terrasse, ist sie ein idealer Ort für gemeinschaftliches Wohnen.

Vielleicht träumen Sie davon, gemeinsam mit anderen alt zu werden. Ihnen entspricht das Prinzip Teilen statt Besitzen. Sie ziehen ein belebtes Wohnzimmer der Stille vor. Sie mögen es unkonventionell. Dann ist die Grosswohnung in Burkwil eine Option für Sie. Sie eignet sich gut als Alters-WG, in der Sie sich gegenseitig unterstützen und miteinander



wohnen. Oder Sie gründen eine Mehrgenerationen-Wohngemeinschaft, in der Jung und Alt nicht nur nebeneinander, sondern miteinander leben. Die Möglichkeiten sind vielfältig. Doch die Wohnung ist nicht nur der private Rückzugsort. Sie ist Teil einer grossen, aktiven Nachbarschaft. In der Siedlung, die voraussichtlich Ende 2025 Eröffnung feiert, wird es einen kleinen Laden mit Bio-Sortiment geben, ein Café, in dem sich die Nachbarschaft aus Burkwil und dem umliegenden Quartier auf einen Kaffee trifft, sowie eine Kita. In den Werkstätten und Ateliers entstehen kreative Projekte, während im Musikzimmer die ersten Akkorde der Nachbarn erklingen.

Die Siedlung ist mehr als nur ein Ort zum Wohnen – sie ist ein lebendiges Gemeinschaftsprojekt, das von allen mitgestaltet wird. Ob bei einem gemeinsamen Pizza-Abend im Pavillon, beim Arbeiten im Gemeinschaftsgarten oder bei einer privaten Feier im Mehrzweckraum, hier wird Nachbarschaft aktiv gelebt.

Wenn Sie sich für diese besondere Gelegenheit interessieren, melden Sie sich direkt bis 21. Februar 2025 bei Michael Knecht, Leiter Siedlungsleben Burkwil. Die Mietwohnung wird an eine Partei vermietet, die die Werte der Stiftung teilt – ein Ort, an dem ein verantwortungsvoller Umgang mit Mensch und Natur im Mittelpunkt stehen.

